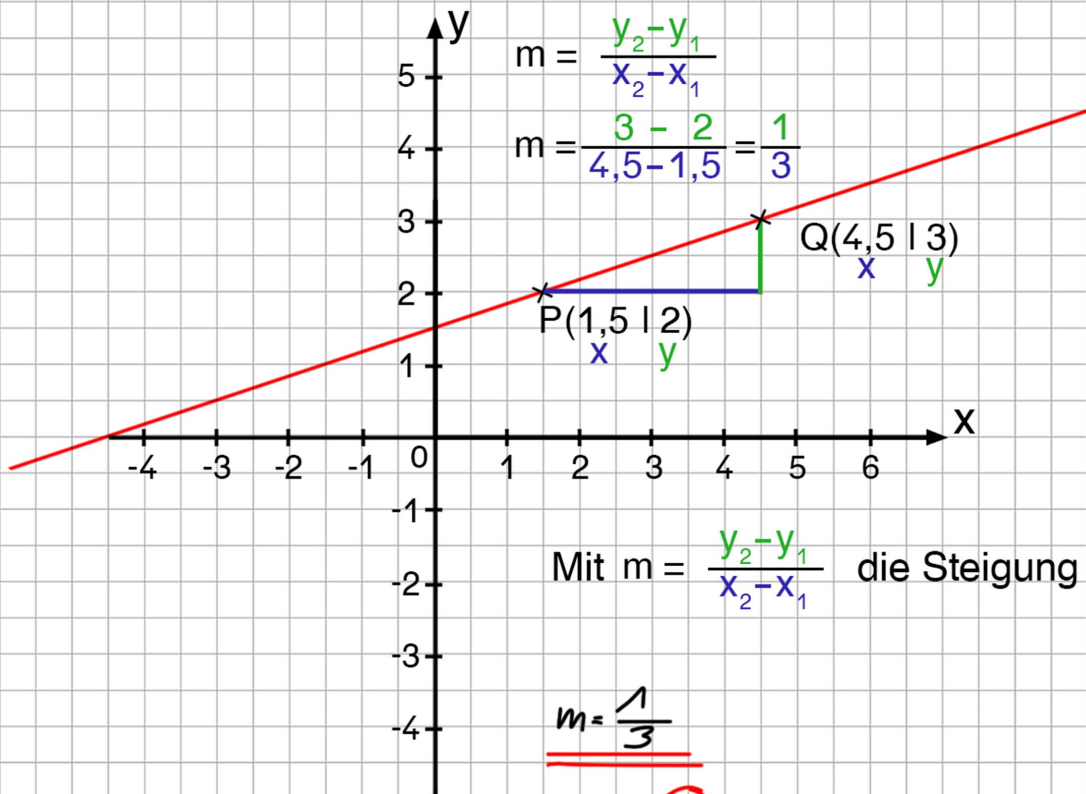


Geradengleichung berechnen



Mit $m = \frac{y_2 - y_1}{x_2 - x_1}$ die Steigung m berechnen.

$$\underline{\underline{m = \frac{1}{3}}}$$

$$y = m \cdot x + c$$

$$y = \frac{1}{3} \cdot x + c$$

$$2 = \frac{1}{3} \cdot 1,5 + c$$

$$2 = 0,5 + c \quad | -0,5$$

$$\underline{\underline{1,5 = c}}$$

$$y = \frac{1}{3} \cdot x + 1,5$$

Punkt P oder Punkt Q einsetzen
und c berechnen.

